

# ATATÜRK ORTAOKULU

## TAHLİYE TATBİKATI SENARYOSU

Tahliye tatbikatı öncesi okul idaresi öğretmenlerle tatbikat hakkında bilgilendirme toplantısı yapmıştır. Öğretmenler toplantı sonrası öğrencilere okulda sık sık tahliye tatbikatı yapılacağını, siren çalınacağını anlatmış ve siren çalarken ve tatbikat esnasında öğrencilerin korkmamaları ve paniğe kapılmamaları gerektiğini anlatmıştır.

Deprem veya diğer afetlerde ne yapmaları gerektiğini sık sık vurgulamışlardır.

### DEĞERLİ ÖĞRETMEN ARKADAŞIM;

- Deprem (siren sesi) sırasında **ÇÖK-KAPAN-TUTUN** pozisyonunda durulacaktır.
- Deprem anında sarsıntı bitmeden (tatbikatta bu siren sesinin **bitimine kadar**) çıkışa gidilmeyecektir.
- Deprem, yangın vb. acil çıkış gerektiren durumlarda öğrencilerimize nasıl davranmamız gerekeceğine dikkat edelim/öğretelim.
- Tahliye esnasında görevimizin ne olduğuna dikkat edelim.
- Tahliye esnasında **KOŞMA-KONUŞMA-İTME-GERİYE DÖNME** kuralına uyulur. (Koşulmaz, konuşulmaz, öndekiler itilmez, geriye dönülmez.)
- Afet/Acil Durum Müdahale Ekiplerinden hangisinde görevli olduğumuzu ve görevlerimizi öğrenelim.
- Çıkış yoluna yakın sınıflar erken çıkar. Buradaki öğretmenler çıkış yolu sorumlusudur.
- Çıkış yoluna uzak sınıflar geç çıkar. Buradaki öğretmenler o katı kontrol ederek sınıflarda, tuvalette, diğer bölümlerde öğrenci/kişi kalmamasını sağlar.
- Özel ilgi gerektiren öğrencilerimize dikkat dikkat edelim.
- Mümkünse biz tatbikattan önce sınıfımızla ön tatbikat yapalım.
- Deprem tatbikatında bahçede toplanma sırasında okul binasından mümkün olduğunca uzakta durulacaktır.
- KBRN (Kimyasal, biyolojik, radyoaktif, nükleer) saldırılarda toplanma yeri sığınak ve bodrum kattır.
- Öğrenciler toplanma yerinde **ÇÖMELMİŞ** olarak öğretmenin sınıfını saymasını bekleyecektir.

1) **Olay ve Olgular:** .../.../..... tarihinde saat ..... itibariyle İstanbul ilinde merkez üssü Adalar İlçesinin 2 km güneyinde 7.00 büyüklüğünde 45 saniye süreli bir deprem olmuştur.

2) **Deprem Anı: Saat .....**: Tüm öğrenci ve personel, sıraların masaların altında "**ÇÖK-KAPAN-TUTUN**" pozisyonuna geçer. (**Deprem, siren sesi vermek suretiyle simüle edilecektir.**)

3) **Deprem Sonrası: Sarsıntı 45 saniye sürmüştür.**

(**TATBİKAT SIRASINDA SİREN BİTİMİNE KADAR KESİNLİKLE ÇIKIŞ OLMAYACAKTIR.**)

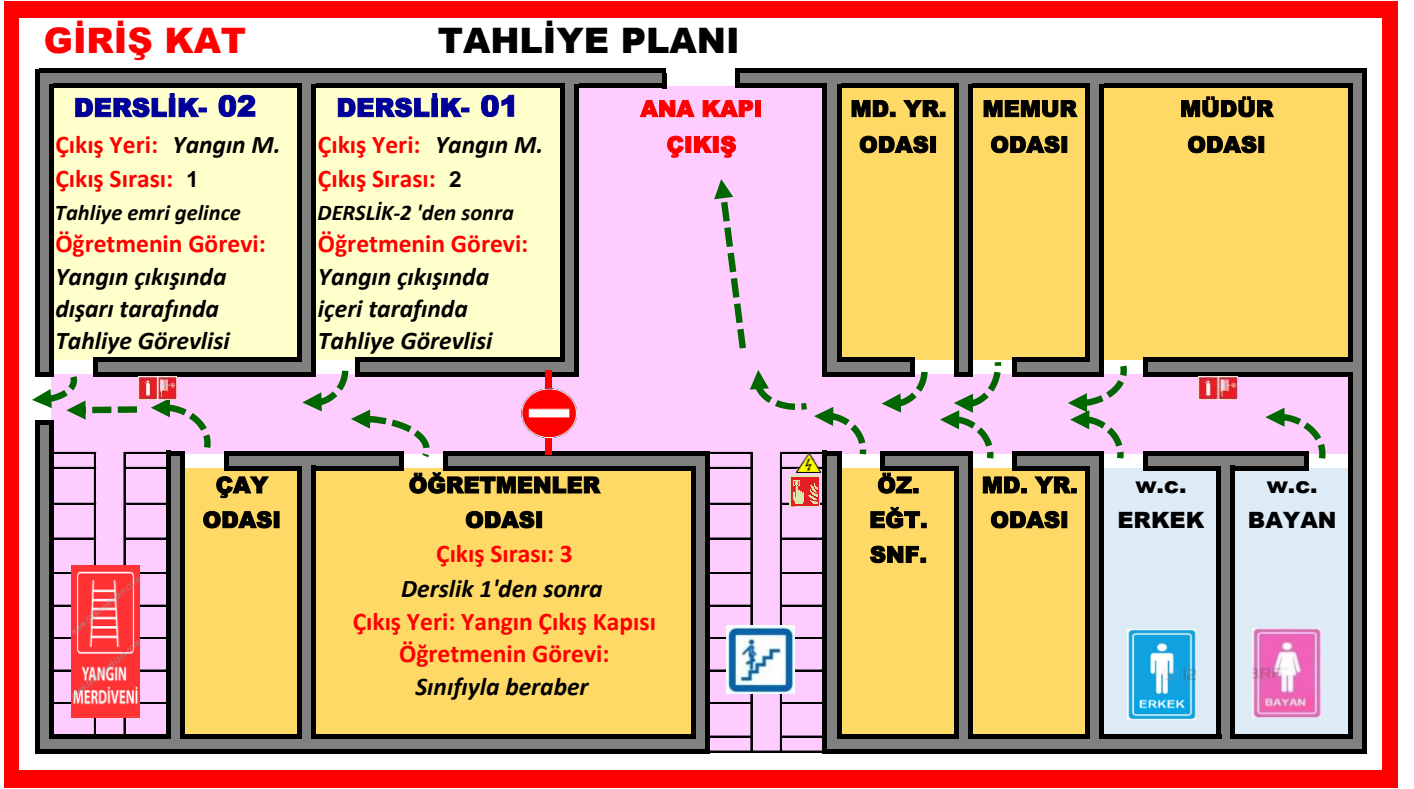
- Sarsıntı bitmiştir.
- Öğrenciler sıralarına oturur, Sınıf öğretmenleri öğrencileri sakinleştirici ve tahliye esasını içeren bir konuşma yapar. Çantalarını bırakarak hızlıca kapı önünde sıra olmalarını ister.
- Öğretmen, görevli öğretmenin "**TAHLİYE BAŞLAMIŞTIR!**" talimatını bekler.

4) **Tahliye Anı**

### TAHLİYE ESNASINDA ANA KURALLAR

- Ana Merdivenin **GÜNEY** tarafında (tuvaletler tarafında) olan sınıflar ana merdivenden tahliye olacaktır.
- Ana Merdivenin **KUZEY** tarafında (yangın çıkışı tarafında) olan sınıflar yangın merdiveninden tahliye olacaktır.
- Tahliye esnasında **KOŞMA-KONUŞMA-İTME-GERİYE DÖNME** kuralına uyulur. (Koşulmaz, konuşulmaz, öndeki itilmez, geriye dönülmez.)
- Kapısı çıkışa en yakın sınıflar önce çıkar, en uzak sınıflar en son çıkar.
- Tahliye sırası saat yönünde devam eder.
- Çıkışa en yakın sınıftaki öğretmen ilk çıkar ve çıkış merdivenlerinin arasında görevlidir.
- Çıkışa en uzak sınıftaki öğretmen bulunan alanın kontrolü ve en son çıkmakla görevlidir.
- En alttaki sınıflar önce çıkar, en üstteki sınıflar sonra çıkar.
- Bir sınıfın öğretmeni sınıfta ve görev mahallinde değilse çıkış sırası bir sonraki olan öğretmen onun görevini yerine getirir. En son çıkış yapacak öğretmen yoksa bir önceki çıkış sırası olan öğretmen onun görevini yapar.

## ❖ GİRİŞ KAT TAHLİYESİ



### ➤ KUZAY (YANGIN MERDİVENİ) TARAFI:

#### • DERSLİK-02'de olan öğretmen;

☞ Sarsıntı bitince yangın kapısının ve yangın çıkışının tahliye uygun olup olmadığını kontrol eder. ☞ Uygunsa BİNA SORUMLUSUNDAN (ilgili idareciden) "Tahliye başlasın!" bilgisinin gelmesini bekler. (Uygun değilse tahliye için Ana çıkış kapısı kullanılacaktır.) ☞ "Tahliye başlasın!" emri gelince sınıfını yangın çıkışına yönlendirir. ☞ Sınıfı biterken DERSLİK-01'e "Tahliye başlamıştır" diye bağırır. ☞ Hemen yangın kapısının yanında (DIŞ TARAFINDA) bekleyerek çıkışın hızlı ve düzenli olmasını sağlarlar. **Okulun tahliyesi bitene kadar burada durur.** ☞ Öğrencilere "Okuldan uzak olmak şartıyla kendi yerlerinde sıra olmaları gerektiğini" hatırlatır. ☞ Okulun tahliyesi bitince bahçedeki sınıfının başına geçer. ☞ Velisi gelen öğrenciyi imza ile teslim eder.

#### • DERSLİK-01'de olan öğretmen;

☞ Derslik-2'nin öğretmeni yoksa onun görevlerini de yapar. ☞ Derslik-2'den sonra sınıfını yangın merdivenine gönderir. ☞ Sınıf biterken 1. KATTA yangın merdivenin başında bekleyen öğretmene "Tahliye başlasın!" emri verir. ☞ DERSLİK-01, DERSLİK-02'de, öğretmenler odasında, mutfakta kimse kalmamasını sağlar. ☞ Yangın çıkış kapısının İÇERİ TARAFINDA çıkışı düzenler. **Okulun tahliyesi bitene kadar burada durur.** ☞ Okulun tahliyesi bitince bahçedeki sınıfının başına geçer. ☞ Velisi gelen öğrenciyi imza ile teslim eder. (Bu alanda DERSLİK-01'deki öğretmen binadan en son çıkacaktır.)

### ➤ GÜNEY (TUVALETLER) TARAFI:

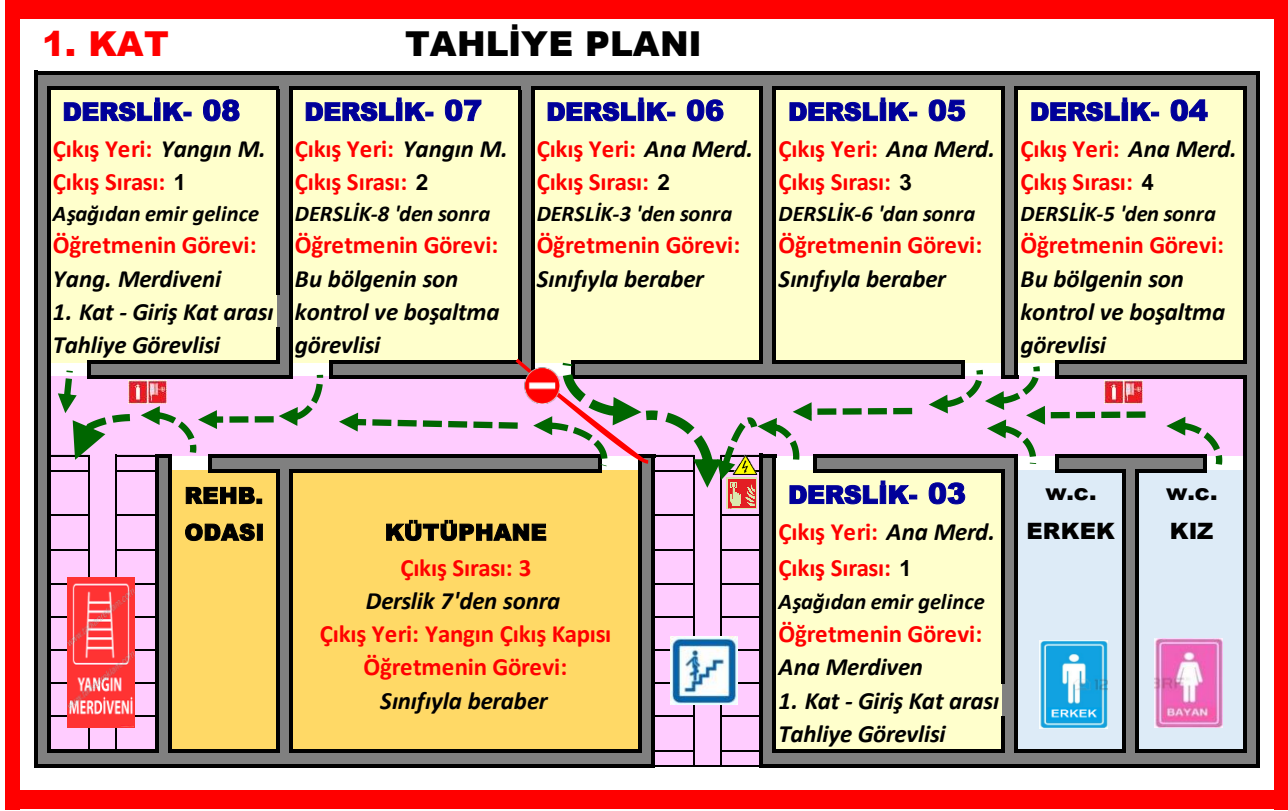
#### • MÜDÜR YARDIMCILARI;

☞ Ana kapının ve orta çıkışın sağlam ve tahliye uygun olup olmadığını kontrol eder. ☞ Uygunsa 1. KAT orta merdivenindeki görevli öğretmene "Tahliye başlasın!" emri verirler. ☞ Yangın çıkış kapısının ve yangın merdiveninin sağlam ve tahliye uygun olup olmadığını kontrol eder. ☞ Uygunsa 1. KAT yangın merdiveni önündeki görevli öğretmene "Tahliye başlasın!" emri verirler. ☞ Giriş katta bulunan tüm birimlerin hızlı ve düzenli bir şekilde tahliyesini sağlarlar. ☞ Hemen BODRUM katı kontrol ederler ve orayı boşaltırlar. ☞ Bahçede sınıfların düzen ve sükunetini sağlarlar. ☞ Tahliye sonrası aşamaya geçerler.

#### • HİZMETLİLER;

☞ Ana kapının ve ana çıkışın ve aynı zamanda yangın kapısının ve yangın çıkışının sağlam ve tahliye uygun olup olmadığını kontrol eder. ☞ Doğalgaz ana vanasını kapatırlar. ☞ Suyun ana vanasını kapatırlar. ☞ Doğalgaz kazanını kapatırlar. ☞ Elektrik ana şalterini kapatırlar. ☞ Güvenlik görevlisi bahçede güvenlik kulübesinde yer alır. "Acil Durumlar İletişim Formu"nu hazır eder.

## ❖ 1. KAT TAHLİYESİ



### ➤ KUZAY (YANGIN MERDİVENİ) TARAFI:

#### ● DERSLİK-08'de olan öğretmen;

☞Sarsıntı bitince yangın merdiveninin tahliyeye uygunluğunu kontrol eder. ☞Uygunsa Yangın merdiveninin başında tahliye emrini bekler. (Uygun değilse tahliye için orta merdiven kullanılacaktır.) ☞Giriş kattan "Tahliye başlasın!" emri gelince sınıfını yangın merdivenine yönlendirir. ☞Sınıfı biterken DERSLİK-7'ye "Tahliye başlasın!" diye bağırır. ☞Daha sonra yangın merdiveninde 1. KATLA GİRİŞ KAT ARASINDA bekleyerek çıkışın düzenli ve hızlı olmasını sağlar. Okulun tahliyesi bitene kadar burada durur. ☞Okulun tahliyesi bitince bahçedeki sınıfının başına geçer. ☞Velisi gelen öğrenciyi imza ile teslim eder.

#### ● DERSLİK-07'de olan öğretmen;

☞DERSLİK-8'in öğretmeni yoksa onun görevlerini de yapar. ☞Derslik-8'den tahliye emri gelince kendi sınıfını yangın merdivenine gönderir. ☞Sınıf biterken 2. KATIN YANGIN MERDİVENİNİN BAŞINDA bekleyen öğretmene "Tahliye başlasın!" emri verir. ☞Kütüphaneyi ve rehberlik odasını tek tek kontrol ederek tamamen boş olmasını sağlar. (DERSLİK-07'deki öğretmen bu katı en son terk edecektir.) ☞Sonra bahçedeki sınıfının başına geçer. ☞Velisi gelen öğrenciyi imza ile teslim eder.

### ➤ GÜNEY (TUVALETLER) TARAFI:

#### ● DERSLİK-03'de olan öğretmen;

☞Sarsıntı bitince orta merdivenin tahliyeye uygunluğunu kontrol eder. ☞Uygunsa orta merdiven başında tahliye emrini bekler. (Uygun değilse tahliye için yangın merdiveni kullanılacaktır.) ☞Giriş kattan "Tahliye başlasın!" emri gelince

sınıfını orta merdivene yönlendirir. ☞Sınıfı biterken DERSLİK-06'ya "Tahliye başlasın!" emri verir. ☞Orta merdivenlerde 1. KATLA GİRİŞ KAT ARASINDA durarak çıkışı düzenler. Okul tahliyesi bitene kadar burada durur. ☞Okulun tahliyesi bitince bahçedeki sınıfının başına geçer ☞Velisi gelen öğrenciyi imza ile teslim eder.

#### ● DERSLİK-06'da olan öğretmen;

☞DERSLİK-03'ün öğretmeni yoksa onun görevlerini de yapar. ☞DERSLİK-03'den tahliye emri gelince sınıfını orta merdivene gönderir. ☞Sınıfı biterken DERSLİK-05'e "Tahliye başlasın!" emri verir ve sınıfının peşinde bahçeye iner. ☞Bahçede sınıfının başına geçer. ☞Velisi gelen öğrenciyi imza ile teslim eder.

#### ● DERSLİK-05'de olan öğretmen;

☞DERSLİK-06'nın öğretmeni yoksa onun görevlerini de yapar. ☞DERSLİK-06'dan tahliye emri gelince sınıfını orta merdivene gönderir. ☞Sınıfı biterken DERSLİK-04'e "Tahliye başlasın!" emri verir ve sınıfının peşinde bahçeye iner. ☞Bahçede sınıfının başına geçer. ☞Velisi gelen öğrenciyi imza ile teslim eder.

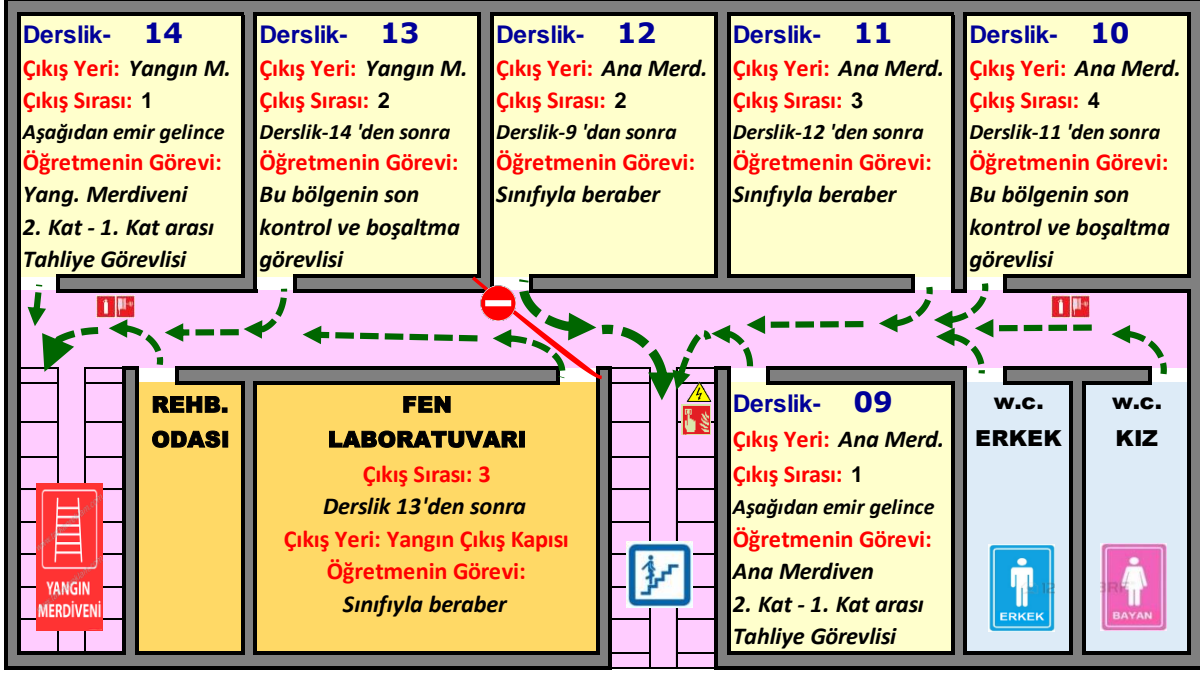
#### ● DERSLİK-04'de olan öğretmen;

☞DERSLİK-05'in öğretmeni yoksa onun görevlerini de yapar. ☞DERSLİK-05'ten tahliye emri gelince sınıfını orta merdivene gönderir. ☞Sınıfı biterken 2. KATIN ORTA MERDİVENİN BAŞINDA bekleyen öğretmene "Tahliye başlasın!" emri verir. ☞Bu arada Derslik-03, 04, 05, 06'yı ve tuvaletleri tek tek kontrol ederek tamamen boş olmasını sağlar. (DERSLİK-04'deki öğretmen bu katı en son terk edecektir.) ☞Son kontrol bitince bahçedeki sınıfının başına geçer. ☞Velisi gelen öğrenciyi imza ile teslim eder.

## ❖ 2. KAT TAHLİYESİ

### 2. KAT

### TAHLİYE PLANI



#### ➤ KUZAY (YANGIN MERDİVENİ) TARAFI:

##### • DERSLİK-14'de olan öğretmen;

➤Sarsıntı bitince yangın merdiveninin tahliye uygunluğunu kontrol eder. ➤Uygunsa yangın merdiveninin başında tahliye emrini bekler. (Uygun değilse tahliye için orta merdiven kullanılacaktır.) ➤1. kattan "Tahliye başlasın!" emri gelince sınıfını yangın merdivenine yönlendirir. ➤Sınıfı biterken **DERSLİK-13'e "Tahliye başlasın!" emri verir.** ➤Daha sonra yangın merdiveninde **2. KATLA 1. KAT ARASINDA bekleyerek çıkışın düzenli ve hızlı olmasını sağlar. Okul tahliyesi bitene kadar burada durur.** ➤Okulun tahliyesi bitince bahçedeki sınıfının başına geçer. ➤Velisi gelen öğrenciyi imza ile teslim eder.

##### • DERSLİK-13'de olan öğretmen;

➤Derslik-14'ün öğretmeni yoksa onun görevlerini de yapar. ➤Derslik-14'den tahliye emri gelince sınıfını yangın merdivenine gönderir. ➤Sınıfı biterken **3. KATIN YANGIN MERDİVENİNİN BAŞINDA bekleyen öğretmene "Tahliye başlasın!" emri verir.** ➤Bu arada fen laboratuvarını ve rehberlik odasını tek tek kontrol ederek tamamen boş olmasını sağlar. **(DERSLİK-13'deki öğretmen bu katı en son terk edecektir.)** ➤Sonra bahçedeki sınıfının başına geçer. ➤Velisi gelen öğrenciyi imza ile teslim eder.

#### ➤ GÜNEY (TUVALETLER) TARAFI:

##### • DERSLİK-09'da olan öğretmen;

➤Sarsıntı bitince orta merdivenin tahliye uygunluğunu kontrol eder. ➤Uygunsa orta merdiven başında tahliye emrini bekler. (Uygun değilse tahliye için yangın merdiveni kullanılacaktır.) ➤1. kattan "Tahliye başlasın!" emri gelince sınıfını orta merdivene yönlendirir. ➤Sınıfı biterken **DERSLİK-**

12'ye "Tahliye başlasın!" emri verir. ➤Orta merdivenlerde **2. KATLA 1. KAT ARASINDA** durarak çıkışı düzenler. **Okul tahliyesi bitene kadar** burada durur. ➤Okulun tahliyesi bitince bahçedeki sınıfının başına geçer. ➤Velisi gelen öğrenciyi imza ile teslim eder.

##### • DERSLİK-12'de olan öğretmen;

➤DERSLİK-09'un öğretmeni yoksa onun görevlerini de yapar. ➤DERSLİK-09'dan tahliye emri gelince sınıfını orta merdivene gönderir. ➤Sınıfı biterken **DERSLİK-11'e "Tahliye başlasın!" emri verir ve sınıfının peşinde bahçeye iner.** ➤Bahçede sınıfının başına geçer. ➤Velisi gelen öğrenciyi imza ile teslim eder.

##### • DERSLİK-11'de olan öğretmen;

➤DERSLİK-12'nin öğretmeni yoksa onun görevlerini de yapar. ➤DERSLİK-12'den tahliye emri gelince sınıfını orta merdivene gönderir. ➤Sınıfı biterken **DERSLİK-10'a "Tahliye başlasın!" emri verir ve sınıfının peşinde bahçeye iner.** ➤Bahçede sınıfının başına geçer. ➤Velisi gelen öğrenciyi imza ile teslim eder.

##### • DERSLİK-10'da olan öğretmen;

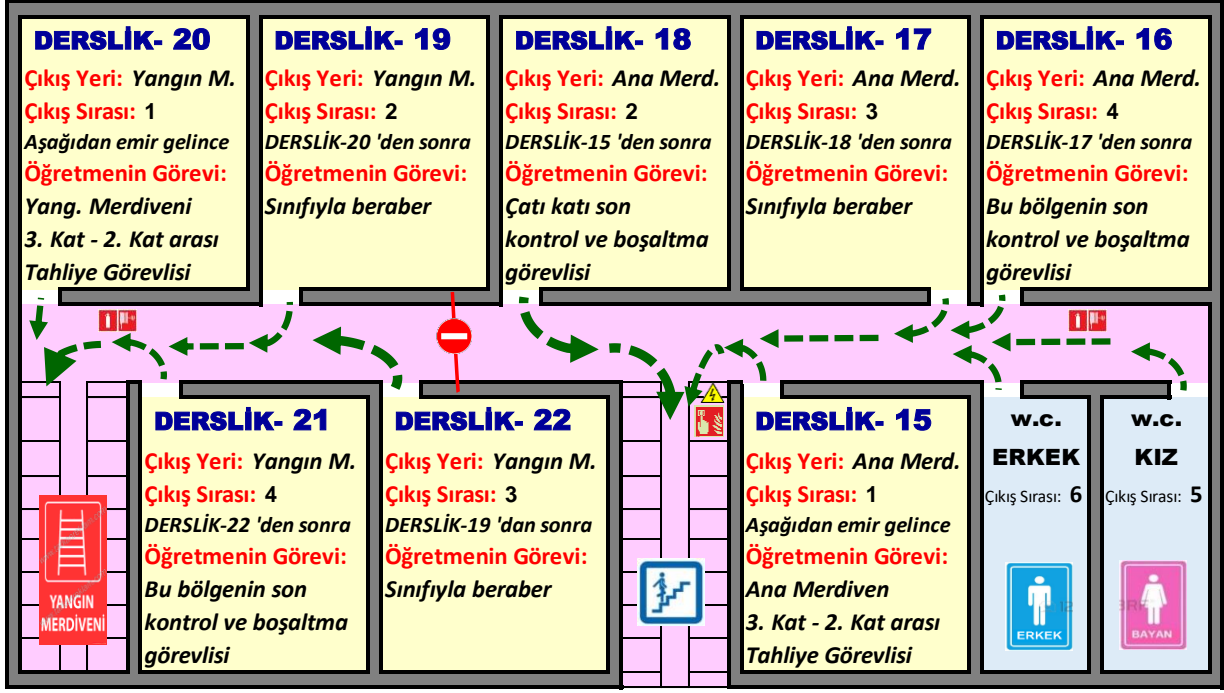
➤DERSLİK-09'un öğretmeni yoksa onun görevlerini de yapar. ➤DERSLİK-09'dan tahliye emri gelince sınıfını orta merdivene gönderir. ➤Sınıfı biterken **3. KATIN ORTA MERDİVENİN BAŞINDA** bekleyen öğretmene "Tahliye başlasın!" emri verir. ➤Bu arada Derslik-09, 10, 11, 12'yi ve tuvaletleri tek tek kontrol ederek tamamen boş olmasını sağlar. **(DERSLİK-10'daki öğretmen bu katı en son terk edecektir.)** ➤Son kontrol bitince bahçedeki sınıfının başına geçer. ➤Velisi gelen öğrenciyi imza ile teslim eder.



## ❖ 3. KAT TAHLİYESİ

### 3. KAT

### TAHLİYE PLANI



#### ➤ KUZAY (YANGIN MERDİVENİ) TARAFI:

##### • DERSLİK-20'de olan öğretmen;

➤Sarsıntı bitince yangın merdiveninin tahliyeye uygunluğunu kontrol eder. ➤Uygunsa yangın merdiveninin başında tahliye emrini bekler. (Uygun değilse tahliye için Ana çıkış kapısı kullanılacaktır.) ➤2. kattan "Tahliye başlasın!" emri gelince sınıfını yangın merdivenine yönlendirir. ➤Sınıfı biterken DERSLİK-19'a "Tahliye başlasın!" emri verir. ➤Daha sonra yangın merdiveninde 3. KATLA 2. KAT ARASINDA bekleyerek çıkışın düzenli ve hızlı olmasını sağlar. Okul tahliyesi bitene kadar burada durur. ➤Okulun tahliyesi bitince bahçedeki sınıfının başına geçer. ➤Velisi gelen öğrenciyi imza ile teslim eder.

##### • DERSLİK-19'da olan öğretmen;

➤DERSLİK-20'nin öğretmeni yoksa onun görevlerini de yapar. ➤DERSLİK-20'den tahliye emri gelince sınıfını yangın merdivenine gönderir. ➤Sınıfı biterken DERSLİK-22'ye "Tahliye başlasın!" emri verir ve sınıfının peşinde bahçeye iner. ➤Bahçede sınıfının başına geçer. ➤Velisi gelen öğrenciyi imza ile teslim eder.

##### • DERSLİK-22'de olan öğretmen;

➤DERSLİK-19'un öğretmeni yoksa onun görevlerini de yapar. ➤DERSLİK-19'dan tahliye emri gelince sınıfını yangın merdivenine gönderir. ➤Sınıfı biterken DERSLİK-21'e "Tahliye başlasın!" emri verir ve sınıfının peşinde bahçeye iner. ➤Bahçede sınıfının başına geçer. ➤Velisi gelen öğrenciyi imza ile teslim eder.

##### • DERSLİK-21'de olan öğretmen;

➤DERSLİK-22'nin öğretmeni yoksa onun görevlerini de yapar. ➤DERSLİK-22'dan tahliye emri gelince sınıfını yangın merdivenine gönderir. ➤Sınıfı boşalınca Derslik-19, 20, 21, 22'yi tek tek kontrol ederek tamamen boş olmasını sağlar. (DERSLİK-21'deki öğretmen bu katı en son terk edecektir.) ➤Bahçede sınıfının başına geçer. ➤Velisi gelen öğrenciyi imza ile teslim eder.

#### ➤ GÜNEY (TUVALETLER) TARAFI:

##### • DERSLİK-15'de olan öğretmen;

➤Sarsıntı bitince orta merdivenin tahliyeye uygunluğunu kontrol eder. ➤Uygunsa orta merdiven başında tahliye emrini bekler. (Uygun değilse tahliye için yangın merdiveni kullanılacaktır.) ➤2. kattan "Tahliye başlasın!" emri gelince sınıfını orta merdivene yönlendirir. ➤Sınıfı biterken DERSLİK-18'e "Tahliye başlasın!" emri verir. ➤Orta merdivenlerde 3. KATLA 2. KAT ARASINDA durarak çıkışı düzenler. Okul tahliyesi bitene kadar burada durur. ➤Okulun tahliyesi bitince bahçedeki sınıfının başına geçer. ➤Velisi gelen öğrenciyi imza ile teslim eder.

##### • DERSLİK-18'de olan öğretmen;

➤DERSLİK-15'in öğretmeni yoksa onun görevlerini de yapar. ➤DERSLİK-15'den tahliye emri gelince sınıfını orta merdivene gönderir. ➤Sınıfı biterken DERSLİK-17'ye "Tahliye başlasın!" emri verir. ➤Dahan sonra ÇATI KATINDAKİ spor salonunu, yemekhaneyi vb. tüm birimleri tek tek dolaşarak tüm ÇATI KATINI BOŞALTIR. ➤Bahçede sınıfının başına geçer. ➤Velisi gelen öğrenciyi imza ile teslim eder. (Bu alanda DERSLİK-18'deki öğretmen binadan en son çıkacaktır.)

##### • DERSLİK-17'de olan öğretmen;

➤DERSLİK-18'in öğretmeni yoksa onun görevlerini de yapar. ➤DERSLİK-18'den tahliye emri gelince sınıfını orta merdivene gönderir. ➤Sınıfı biterken DERSLİK-16'ya "Tahliye başlasın!" emri verir ve sınıfının peşinde bahçeye iner. ➤Bahçede sınıfının başına geçer. ➤Velisi gelen öğrenciyi imza ile teslim eder.

##### • DERSLİK-16'da olan öğretmen;

➤DERSLİK-17'nin öğretmeni yoksa onun görevlerini de yapar. ➤DERSLİK-17'den tahliye emri gelince sınıfını orta merdivene gönderir. ➤Sınıfı boşalınca Derslik-15, 16, 17, 18'i ve tuvaletleri tek tek kontrol ederek tamamen boş olmasını sağlar. (DERSLİK-16'daki öğretmen bu katı en son terk edecektir.) ➤Son kontrol bitince bahçedeki sınıfının başına geçer. ➤Velisi gelen öğrenciyi imza ile teslim eder.

## ❖ ÇATI KATIN TAHLİYESİ

- Bu katın tahliye sorumlusu Çatı katında bulunan öğretmenler ve **Derslik-18** sınıfında derste olan öğretmendir. Tahliye ana merdivenden olacaktır.

## ❖ BODRUM KAT

- Bodrum katlarda en yakın merdivenler kullanılacaktır. Sorumlu Müdür yardımcılarıdır.

### 5-a) Toplanma: DEPREM/YANGIN TATBİKATINDA

Öğrenciler, hızlı bir şekilde ön bahçede, Okul binasına uzak, elektrik binası tarafına yakın olmak üzere, kendi sıra yerlerinin hizasında **ÇÖMELMİŞ-OTURMUŞ** halde sıra olurlar. Öğretmenler panik ve kargaşayı önler. O sırada o sınıfa dersi olan öğretmen güvenlik kulübesinden acil durumlar listesini alır, sınıflarını sayar. Eksik öğrenci varsa kriz masasına bildirir.

Bahçede kriz masası kurulur. Kriz masası sorumluları Afet Koordinasyon Ekibidir.

Velisi gelen öğrenciyi ders öğretmeni imza karşılığında veliye teslim eder.

#### **KRİZ MASASININ GÖREVLERİ:**

- Kriz masası, yangın anında yangın söndürme ekiplerini yangına müdahale için sevk ve idare eder.
- Kriz masası, öğretmenlerden sınıflarının tam-eksik olup olmadığına dair sözlü rapor alır. Eksik olanları arama kurma ekibine bildirir. Arama kurtarma ekibi üyeleri kriz masasından aldıkları bilgiye göre eksik öğrenci ve kişileri binada arar.
- Kriz masası yaralanmış veya psikolojik travma/şok geçiren öğrenci ve kişilere ilk yardım ekibi üyeleri ile birlikte ilk müdahalede bulunur.
- Eksik kimse kalmadığına emin olduğunda, güvenlik altına alınması gereken belge, alet, malzemeyi kurtarması için koruma ekibine talimat verir.
- Kriz masası velileri ve diğer okulla ilişkisi olmayan kişileri öğrenciler arasına sokmaz. Onları sakinleştirir.
- **Öğrencileri velilere, öğrenci beyanına göre teslim ederler.**

### 5-b) Toplanma: KBRN (Kimyasal, biyolojik, radyoaktif, nükleer) SALDIRI TATBİKATINDA

• Kimyasal, biyolojik, radyoaktif, nükleer saldırı kırmızı ikaz siren sesiyle simüle edilecektir.  
• **KBRN saldırılarda, saldırı başlar başlamaz** (siren çalar çalmaz) beklemeden öğretmen öğrencileri teskin eder ve sınıf sırası geldiğinde usulünce tahliye başlar.

- KBRN saldırı durumlarında tahliye yukarıdaki gibi, yukarıda belirtilen yollardan olacaktır.
- KBRN saldırılarda toplanma yeri **bodrum holü ve açık atölyelerdir**.
- KBRN saldırılarda bahçe görevlisi toplanma sorumluları sığınak ve bodrumda görevlidir.
- KBRN saldırılarda bahçedeki öğrenciler de toplanma yerine (bodrum holü ve açık atölyelere) giderler.

- Tatbikattan sonra çıkış sırayla yapılır.

### 6) Sonuç ve Değerlendirme

Okul yöneticileri tatbikatın amacını, süresini açıklar. Öğrencilerin bahçede teneffüs bitene kadar oyun oynamalarına izin verilir.

**AFET KOORDİNASYON EKİBİ  
(AFET ANINDA KRİZ MASASI)**

**Okul Müdürü, Müdür Yardımcıları, Afete Hazırlık Kulübü Dnş. Öğrtm.**

### İLK YARDIM EKİBİ (Acil Durumlar Müdahale Ekipleri)

Ekip Başı: Erkan METİN (Fen Bilimleri)

Bşk. Yrd : Aysu DENER (Müzik)

Asıl Üye: Nazmiye Nihan TURGUT (İlköğretim Matematik)

Asıl Üye: Sera SÜERDEM (İngilizce)

Asıl Üye: Ebru AKSOY (Din Kültürü ve Ahlâk Bilgisi)

Asıl Üye: Ahmet DEMİR (Türkçe)

Asıl Üye: Gülcan TANKURT (İlköğretim Matematik)

Asıl Üye: Hilal İSLAM (Fen Bilimleri)

Asıl Üye: Tuğba AKYALÇIN (Türkçe)

Asıl Üye: Filiz TEKMEK (Fen Bilimleri)

### YANGINLA MÜCADELE/SÖNDÜRME EKİBİ (Acil Durumlar Müdahale Ekipleri)

Ekip Başı: Emre ŞAHİN (Türkçe)

Bşk. Yrd : Ahmet SÖNMEZ (Rehberlik)

Asıl Üye: Esen YILDIZ (Türkçe)

Asıl Üye: Gizem EKİZTEPE MUCAN (Fen Bilimleri)

Asıl Üye: Gülen AKTAŞ GÜRER (Teknoloji ve Tasarım)

Asıl Üye: İlkay TOPÇU (İlköğretim Matematik)

Asıl Üye: Özlem SAZ TOPAL (İngilizce)

Asıl Üye: Ersin KARAKOÇ (Teknoloji ve Tasarım)

Asıl Üye: Hakkı ATEŞ (Türkçe)

Asıl Üye: Cemile YALÇIN (İlköğretim Matematik)

Asıl Üye: Vehbiye ÇALIŞIR (Din Kültürü ve Ahlâk Bilgisi)

### KURTARMA EKİBİ (Acil Durumlar Müdahale Ekipleri)

Ekip Başı: Erhan EFE (Sosyal Bilgiler)

Bşk. Yrd : Sevgi YÜCEL (Görsel Sanatlar)

Asıl Üye: Ferhan GİRGINER (İngilizce)

Asıl Üye: Funda GÜRSU (Sosyal Bilgiler)

Asıl Üye: Huriye ÖZTÜRK (Özel Eğitim)

Asıl Üye: Melike ASLAN CAN (Beden Eğitimi)

Asıl Üye: Esra PINARCI (Türkçe)

Asıl Üye: Ayşe BALTACI (İlköğretim Matematik)

Asıl Üye: Mehmet BOZCAN (Beden Eğitimi)

Asıl Üye: Gülbahar SEYRAN (Rehberlik)

### KORUMA/ ARAMA/ TAHLİYE EKİBİ (Acil Durumlar Müdahale Ekipleri)

Ekip Başı: Mehmet ERENSAYIN (İlköğretim Matematik)

Bşk. Yrd : Beste GÜNAYDIN (Sosyal Bilgiler)

Asıl Üye: Ayşe Hilal KAMİLOĞLU (Bilişim Teknolojileri)

Asıl Üye: Derya TAŞ (İngilizce)

Asıl Üye: Elif KARAAHMETOĞLU (İngilizce)

Asıl Üye: Sedef YAMAN ALPARSLAN (Fen Bilimleri)

Asıl Üye: Gülnaz KESİK (Sosyal Bilgiler)

Asıl Üye: Hatice DÜLGEROĞLU (Din Kültürü ve Ahlâk Bilgisi)

Asıl Üye: Merve GÖKALP ALİOSMANOĞLU (Özel Eğitim)

Asıl Üye: Mine İMAL (İlköğretim Matematik)

Asıl Üye: Vesile AKÇA (İngilizce)